

E

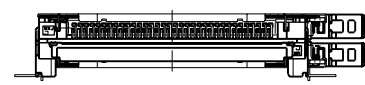
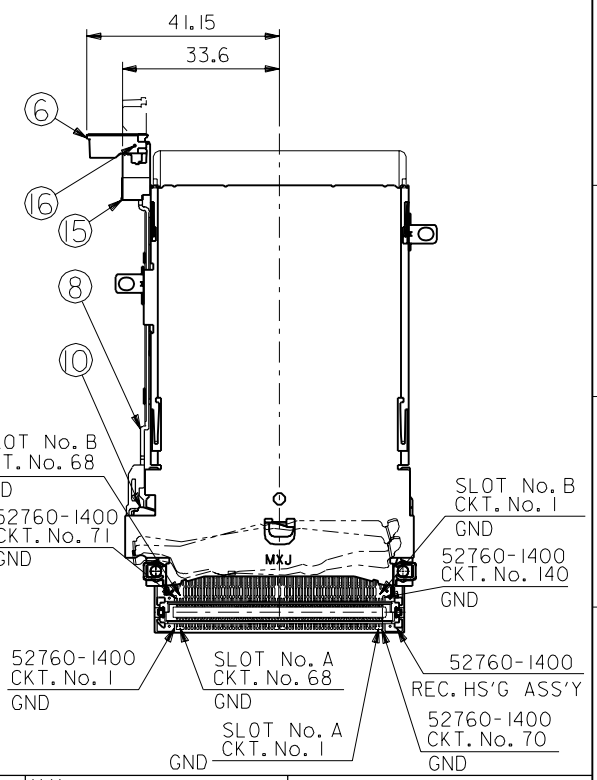
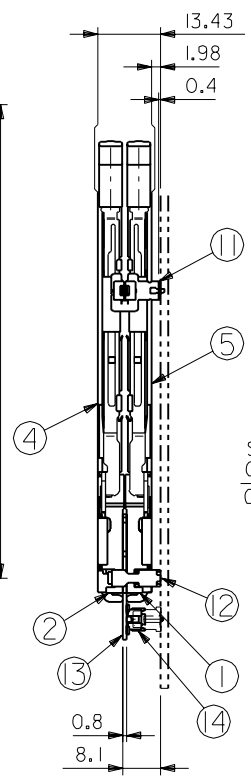
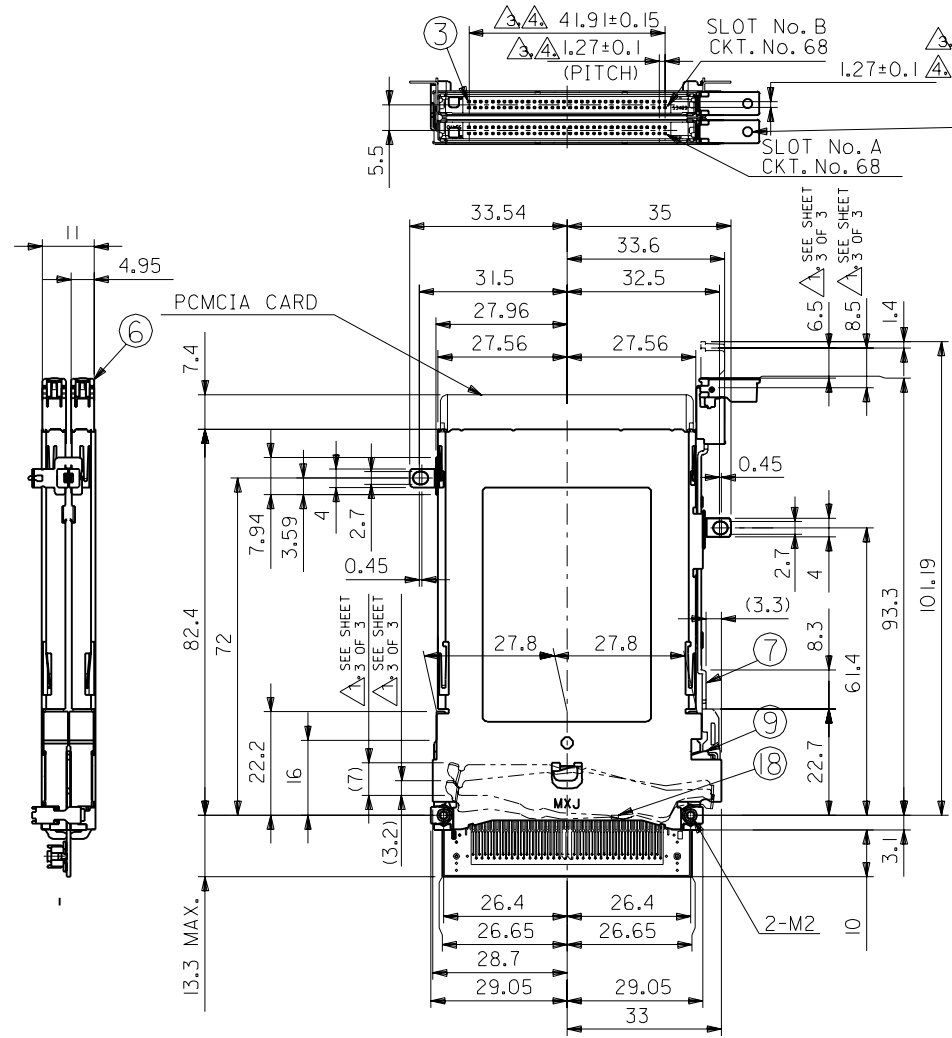
D

C

B

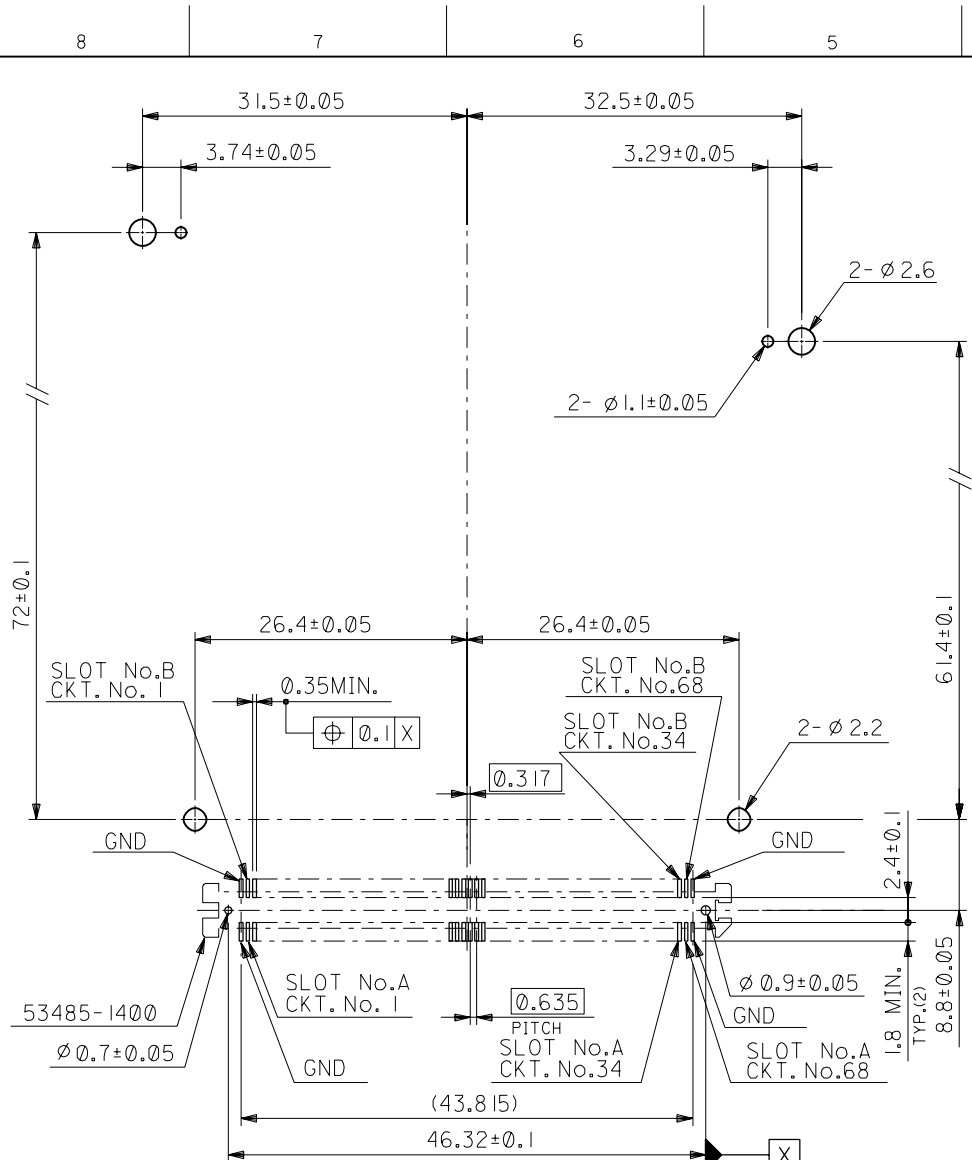
A

MM DIMENSIONS IN METRIC DO NOT SCALE DRAWING



角 度 ANGLE		±3°			材 料 MATERIAL		SHEET 3 OF 3 参照 SEE SHEET 3 OF 3		molex MOLEX-JAPAN CO.,LTD. 日本モレックス株式会社	
30 以上 OVER		+0.3			仕 上 げ FINISH		SHEET 3 OF 3 参照 SEE SHEET 3 OF 3		REVISE ONLY ON CAD SYSTEM	
10 以上 30 未満 OVER		+0.25			適 用 電 線 範 圍 WIRE RANGE		—		TITLE 名称	
10 未満 UNDER		+0.2			被 覆 外 径 INS. RANGE		—		MEMORY CARD CONN. EJECT MECHANISM METAL SHELL TYPE	
般 公 差 GENERAL TOLERANCES			記 号 LTR		新 規 作 成 変 更 内 容 REVISION RECORD		DR. DATE		DWG. NO. SHEET 1 OF 3	
			0		新 規 作 成 変 更 内 容 REVISION RECORD (140771)		DR. DATE		SD-53514-1364	
					DR. DATE		APPD. BY DATE		REV 0	
					DR. DATE		APPD. BY DATE		SCALE 1 - 1	
					DR. DATE		APPD. BY DATE		SCALE 1 - 1	

DWG. NO. SD-53514-1364



推奨基板寸法
RECOMMENDED PCB PATTERN LAYOUT

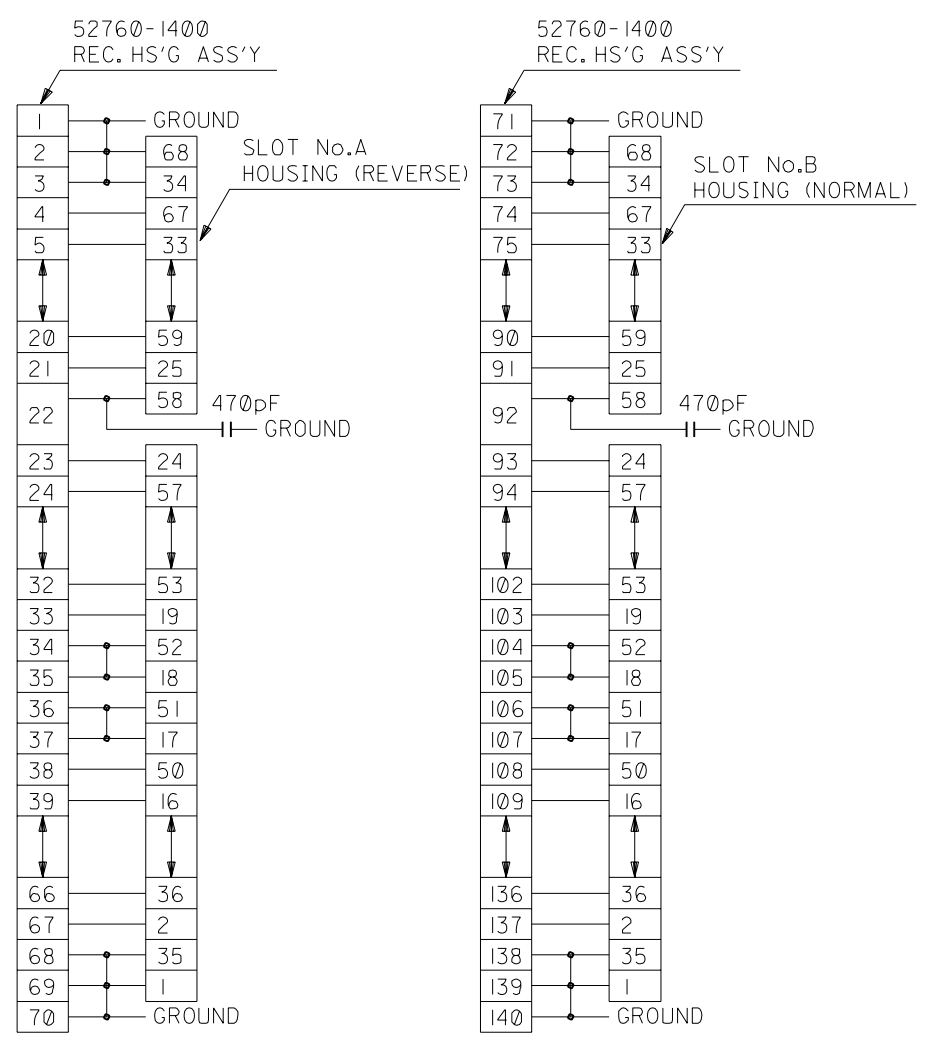


DIAGRAM A:
CIRCUIT ASSIGNMENT DWG.

DIMENSIONS IN METRIC DO NOT SCALE DRAWING

角度 ANGLE	±3°
30以上 OVER	±0.3
10以上 OVER 30 UNDER	±0.25
未満 10 UNDER	±0.2
一般公差 GENERAL TOLERANCES	0

材料 MATERIAL	SHEET 3 OF 3 参照 SEE SHEET 3 OF 3
仕上げ FINISH	SHEET 3 OF 3 参照 SEE SHEET 3 OF 3
適用電線範囲 WIRE RANGE	—
被覆外径 INS. RANGE	—
DRAWN BY	H. Hirata
CHK'D BY	M. Saito
DR. DATE	94/10/21
APP'D BY	[Signature]
尺度 SCALE	2 - 1

MOLEX-JAPAN CO.,LTD. 日本モレックス株式会社	
REVISE ONLY ON CAD SYSTEM	
TITLE 名称 MEMORY CARD CONN. EJECT MECHANISM METAL SHELL TYPE	
DWG. NO.	SHEET 2 OF 3 REV
SD-53514-1364	0

8 7 6 5 4 3 2 1

DWG. NO. SD-53514-1364

注) △ ボタンストロークが 6.5mmの時、カード飛び出し量は (3.2mm)。
 ボタンストロークが 8.5mmの時、カード飛び出し量は (7mm)。
 WHEN BUTTON PUSH STROKE IS 6.5mm, CARD OUT BY (3.2mm),
 WHEN BUTTON PUSH STROKE IS 8.5mm, CARD OUT BY (7mm).

△ 接点部 金めっき
 CONTACT AREA Au PLATING
 パラジウムニッケルめっき
 Pd-Ni PLATING

半田付け部 半田めっき
 SOLDER TAIL AREA Sn-Pb PLATING
 下地めっき ニッケルめっき
 UNDERPLATING Ni PLATING

△ ピンの倒れは、ピン根元を基準に全方向へ 0.1 MAX.とする。
 PIN TIP LEAN TOWARD ANY DIRECTION NOT TO EXCEED 0.1
 WHEN MEASURED FROM PIN BASE.

△ ピン根元に適用する。
 THIS DIMENSION TO BE MEASURED AT PIN BASE.

△ 半田めっき
 Sn-Pb PLATING
 銅下地めっき
 Cu UNDER PLATING

No.	品名 NAME	材料 MATERIAL	仕上げ FINISH	個数 PIECE
1	HOUSING (NORMAL)	ガラス入り耐熱樹脂 UL94V-0 LCP G.F. UL94V-0 色 : 自然色 COLOR : NATURAL	—	1
2	HOUSING (REVERSE)	ガラス入り耐熱樹脂 UL94V-0 LCP G.F. UL94V-0 色 : 自然色 COLOR : NATURAL	—	1
3	PIN	りん青銅 PHOSPHOR BRONZE	NOTES △ 参照 SEE NOTES △	136
4	METAL SHELL (FOR LEFT SIDE BUTTON)	ステンレス鋼 t0.254 STAINLESS STEEL t0.254	—	1
5	METAL SHELL (FOR RIGHT SIDE BUTTON)	ステンレス鋼 t0.254 STAINLESS STEEL t0.254	—	1
6	TOP BUTTON	ガラス入りポリエステル UL94V-0 PBT G.F. UL94V-0 色 : 黒色 COLOR : BLACK	—	2
7	PUSH LOD (FOR LEFT SIDE BUTTON)	ステンレス鋼 t0.8 STAINLESS STEEL t0.8	—	1
8	PUSH LOD (FOR RIGHT SIDE BUTTON)	ステンレス鋼 t0.8 STAINLESS STEEL t0.8	—	1
9	LEVER (FOR LEFT SIDE BUTTON)	ステンレス鋼 t0.4 STAINLESS STEEL t0.4	—	1
10	LEVER (FOR RIGHT SIDE BUTTON)	ステンレス鋼 t0.4 STAINLESS STEEL t0.4	—	1
11	FRONT BRACKET	ステンレス鋼 t0.4 STAINLESS STEEL t0.4	—	2
12	REAR BRACKET	冷間圧延鋼板 (SPCC) t0.5 COLD ROLLED CARBON STEEL SHEETS t0.5	NOTES △ 参照 SEE NOTES △	2
13	PCB	ガラス布基材エポキシ樹脂 t0.8 GLASS FABRIC BASE, EPOXY RESIN t0.8	—	1
14	0.635 PITCH B-T0-B S/T REC. HS'G ASS'Y	SD-52760-***0 参照 SEE SD-52760-***0	—	1
15	BASE BUTTON	ポリカーボネート UL94V-0 色 : 黒色 POLYCARBONATE UL94V-0 COLOR : BLACK	—	2
16	PIN	黄銅 BRASS	—	2
17	LABEL	合成紙 t80 μm 色 : 青色 SYNTHETIC PAPER t80 μm COLOR : BLUE	—	2
18	FIXED CAPACITORS	470pF SIZE:1.6X0.8	—	2

E


D

C

B

A

DIMENSIONS IN METRIC DO NOT SCALE DRAWING

材料 MATERIAL	表参照 SEE CHART	 MOLEX-JAPAN CO.,LTD. 日本モレックス株式会社
仕上げ FINISH	表参照 SEE CHART	
適用電線範囲 WIRE RANGE	—	
被覆外径 INS. RANGE	—	
DRAWN BY	CHK'D BY	REVISE ONLY ON CAD SYSTEM
APPR'D BY	尺 度 SCALE	
DR. DATE	日付 DATE	TITLE 名称
記号 LTR	変更内容 REVISION RECORD	MEMORY CARD CONN. EJECT MECHANISM METAL SHELL TYPE
DR. DATE	日付 DATE	DWG. NO.
DR. DATE	日付 DATE	SHEET 3 OF 3 REV
DR. DATE	日付 DATE	SD-53514-1364
DR. DATE	日付 DATE	0

角度 ANGLE	+3°
30 以上 OVER	+0.3
10 以上 30 未満 UNDER	+0.25
10 未満 UNDER	+0.2
一般公差 GENERAL TOLERANCES	

THIS DRAWING CONTAINS INFORMATION THAT IS PROPRIETARY TO MOLEX(JAPAN) AND SHOULD NOT BE USED WITHOUT WRITTEN PERMISSION
 本図面は日本モレックス(株)の所有する情報を含むもので 当社の許可なく複製を禁止する。
 EN-01C(032)MXJ-32

8 7 6 5 4 3 2 1

11000031553514535.DWG